



~

Gemeindeamt Rastendorf

3532 Rastendorf 30
Montag bis Freitag 8 bis 12 Uhr,
Donnerstag zusätzlich 14 bis 18 Uhr
+43 (0) 2826 289
gemeinde@rastendorf.at
www.rastendorf.at

Infozentrum Region Kampseen

am Stausee Ottenstein
Geöffnet von April bis Oktober
täglich von 13 bis 17 Uhr
Mittwoch und bei extremem
Schlechtwetter geschlossen
+43 (0) 664 494 08 14
info@kampseen.at
www.kampseen.at

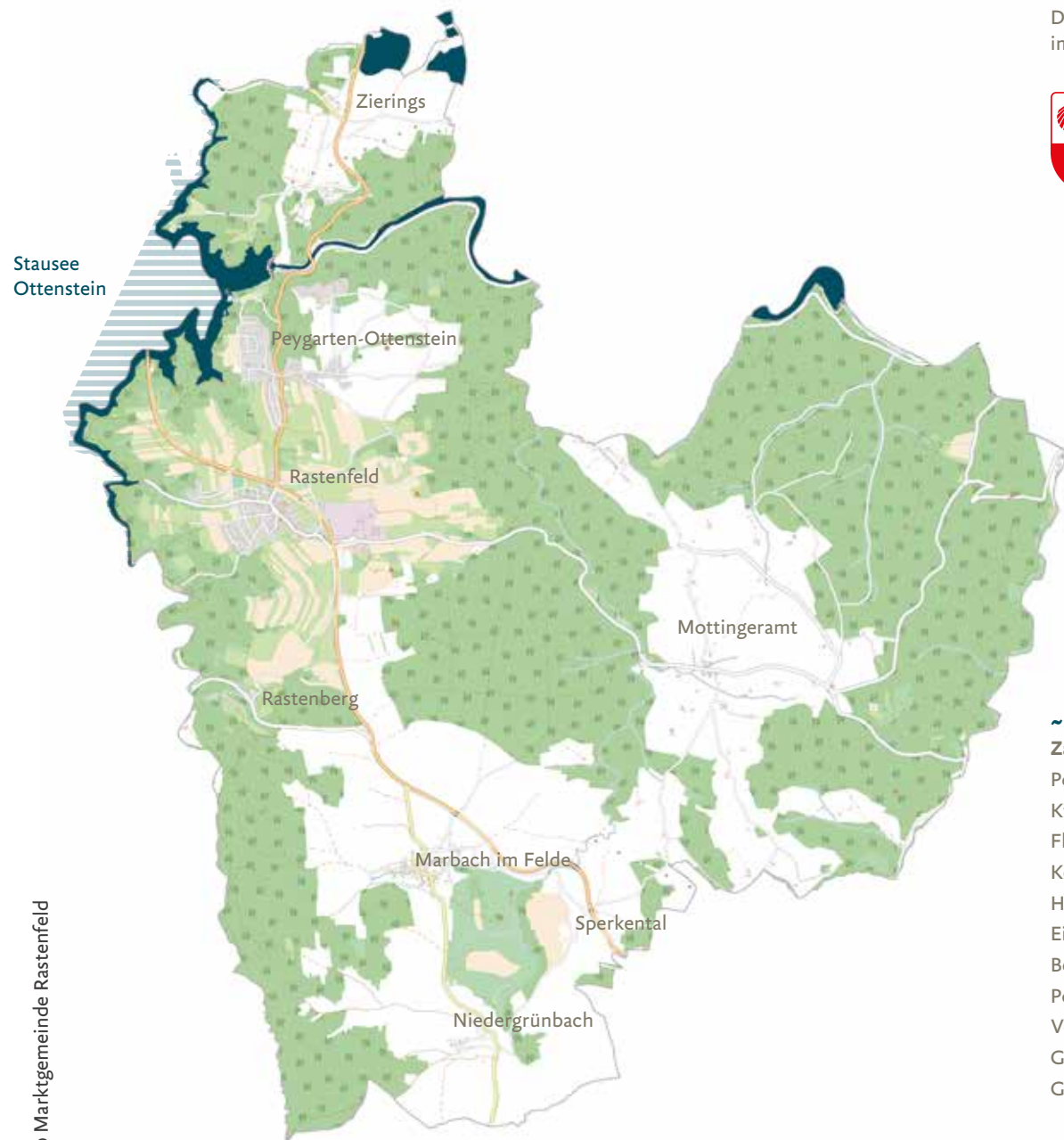


Rastendorf

Rastendorf, Waldviertel. Mitten im Erlebnis.



*Wasser ist unsere Quelle,
Bewegung unsere Natur,
Kultur unsere Geschichte.*



Stausee
Ottenstein

oo Marktgemeinde Rastendorf

~
Die Marktgemeinde Rastendorf
im geografischen Überblick.



~
Zahlen und Fakten

Politischer Bezirk:	Krems-Land
Kfz-Kennzeichen:	KR
Fläche:	47,52 km ²
Koordinaten:	48° 34' N, 15° 19' O
Höhe:	579 m ü. A.
Einwohner:	1.530
Bevölkerungsdichte:	32 Einw. pro km ²
Postleitzahl:	3532
Vorwahl:	02826
Gemeindekennziffer:	31 336
Gemeindeverwaltung:	Rastendorf 30 3532 Rastendorf
Website:	www.rastendorf.at



~
IMPRESSUM

Herausgeber:
Marktgemeinde Rastendorf
3532 Rastendorf 30
Für den Inhalt verantwortlich:
Marktgemeinde Rastendorf
Gestaltung: Leerzeichen
Multimedia OG, www.leerzeichen.at
Fotos: Marktgemeinde Rastendorf,
Waldviertel Tourismus/Mandl,
Claus Grünstäudl
Verbreitungsgebiet:
Österreichweit und auf
internationalen Messen



Willkommen mitten im Erlebnis. Willkommen in Rastefeld.

Die Gemeinde Rastefeld ist als Urlaubsziel sowie für die kurze Naherholung bestens geeignet. Neben der Vielzahl an sportlichen und kulturellen Angeboten weiß die Natur zu bezaubern.

Jede Jahreszeit hat ihre besonderen Reize: Sei es im Frühjahr und Sommer die erwachende Landschaft, welche zur Erkundung des Stauseegebiets zu Fuß oder per Rad auf den vielen Wegen einlädt.

Oder im Herbst wenn der allgegenwärtige Wald

mit seiner ruhigen und prächtigen Farbgebung das Auge entzückt.

Aber auch der manchmal klirrend kalte Winter hat seine schönen Seiten - wenn sich das Licht auf wunderbare Weise im gefrorenen Wasser des Stausees bricht.

Ein Stück vom Paradies – das ist die Marktgemeinde Rastenfeld am Stausee Ottenstein. Herz der malerischen Marktgemeinde mitten im Waldviertel ist der 14 Kilometer lange See mit den fjordartigen, dicht bewaldeten Ufern, die von Jahrmillionen altem Granitstein geprägt sind.



Hier im Landschaftsschutzgebiet des größten der drei Kampstauseen kreuzen nur Tret-, Elektro- und Segelboote nahezu lautlos das Wasser, das seit Jahren höchste Badequalität hat. Versteckte Fußwege führen zu idyllischen Buchten. Und die Ruhe ist himmlisch ...

Eine Segel- und Surfschule darf in diesem Ferienparadies natürlich nicht fehlen. Segelboote, Surfbretter und Kanus werden auch vermietet.

Der Bootsbetrieb mit zugehörigem Seerestaurant lädt zu Bootsrundfahrten mit der MS Ottenstein, die bis zu hundert Personen bequem Platz bietet und auch für Hochzeiten, Jubiläen etc.

gechartert werden kann, aber auch zum eigenen Erkunden des Stausees mit Elektro-, Ruder- und Tretbooten ein.

Ein Campingplatz mit einer schön angelegten Liegewiese erwartet die Gäste ebenso wie ein gemütliches Strandcafé (*Anfang Mai bis Ende September*). Der See ist jederzeit zugänglich.

02/03 Wasser ist unsere Quelle.

~

Der Stausee Ottenstein ist bestens bekannt für seinen Fischreichtum: Hechte, Karpfen, Barsche, Zander, Schleien und Forellen tummeln sich im Wasser. Fischereilizenzen sind u.a. am Forstamt Ottenstein und beim Guts- und Forstbetrieb Niedernondorf erhältlich.



In Niedergrünbach liegt die Perle Rastensfelds - der mehrfach prämierte Golfplatz, der bekannt ist für viel Abwechslung, idyllische Teiche und sanfte Fairways.

Eingebettet zwischen üppigen Wäldern, lieblichen Bächen und Teichen, erleben Sie hier viel gewachsene Schönheit und Natur.

Die großzügige Übungsanlage und der top gepflegte Platz, der durch sein abwechslungsreiches Design und die wunderschöne Lage besticht, erfreut garantiert jedes Golferherz. Die Golfakademie setzt auf Qualität und macht Golf für Sie zu einem besonderen Erlebnis.

Für Anfänger und Fortgeschrittene werden individuelle Kurse und Trainingsmöglichkeiten geboten. Im prämierten Golfrestaurant von Monika und Herbert Hettegger werden Sie mit hervorragender Küche und erlesenen Weinen kulinarisch verwöhnt.

Attraktive Hotelpackages und zahlreiche Ausflugsziele in der Umgebung laden zu einem verlängerten Aufenthalt ein.

~
Weitere Freizeittipps für schöne Stunden in Rastensfeld: Tennisplätze, Kegelbahnen, Spiel- und Fußballplätze, Beachvolleyballplatz, Kinderspielplatz. Detailinformationen hierzu gibt es im **Infozentrum Region Kampseen** am Stausee Ottenstein, geöffnet von April bis Oktober täglich von 13 bis 17 Uhr, mittwochs und bei extremem Schlechtwetter geschlossen
Kontakt: +43 (0) 664 494 08 14, info@kampseen.at, www.kampseen.at

In Rastensfeld ist kein Tag wie der andere - hier kann man mitten in der Waldviertler Landschaft herrlich golfen, umrahmt von Naturschönheiten wandern, über dem Wasser klettern oder einfach die Seele baumeln lassen.



04/05 Bewegung ist unsere Natur.

Sehenswert ist die Pfarrkirche Rastenfeld, welche heute ein zweischiffiges, im Kern romanisches Langhaus mit romanischer Südkapelle, einen gotischen Chor und an der Westseite einen gedrunghenen Turmaufsatz hat. Vielbeachtet ist vor allem das Gemälde des Hochaltars „Maria Himmelfahrt“ des Barockmalers Maulpertsch. Der Markt-Metzen vor der Kirche erinnert an die Zeiten, als dieses Hohlmaß für den Getreidehandel gebraucht wurde. Interessant sind auch die alten Bürgerhäuser um den Marktplatz und der Pranger aus dem Jahr 1622.

***Auf Schritt und Tritt
kulturelle Kleinode treffen:
Seltene Gemälde in der
Pfarrkirche, einzigartige
Fresken auf Schloss Ottenstein,
ursprünglich erhaltene Burgen
sowie Skulpturen in der Natur.***



In nächster Nähe des Stausees liegt Schloss Ottenstein. Die Anlage imponiert mit ihren mächtigen, schindelgedeckten Kegel- und Walmdächern und ist regelmäßig Schauplatz von Antiquitätenmessen, Kunst- und Themenausstellungen. Ein Leckerbissen für Kunstfreunde: die romanische Burgkapelle mit ihren monumentalen Gewölbefresken. Sie stammen aus dem 12. Jahrhundert und sind in Niederösterreich einzigartig.

Ebenfalls im Gemeindegebiet Rastenfelds liegt der Ökokreis mit 18 naturnah gestalteten Schaugärten. Im Hofladen können Obst- und Kräuterprodukte aus eigenem biologischem Anbau erworben werden.

Einen Besuch wert ist auch der 4-Viertel Baum an der B37/Kreuzung Rastenberg:

Das 5,6 Meter hohe „Sägewerk“ mit seinen aufragenden, ineinander verschlungenen Hochsträngen von Peter Weber aus Rastenberg symbolisiert die vier Landesviertel Niederösterreichs.



06/07 Kultur ist überall.

Kraft und Werk



Der Stausee Ottenstein ist der größte der drei Stauseen in der Region Kampseen, die als Speicher für das EVN Kraftwerk Ottenstein entstanden sind.

Das Kraftwerk liegt am Fuß der 69 Meter hohen Gewölbesperre Ottenstein. Die vier im Krafthaus installierten Francisturbinen erbringen eine Leistung von je 12.000 Kilowatt. Dafür werden pro Sekunde

84 bis 100 Kubikmeter Wasser benötigt.

Der Stausee Ottenstein hat eine Oberfläche von 4,3 Quadratkilometern und ein Stauvolumen von 73 Millionen Kubikmetern.

~

Werksführungen im Juli und August an jedem Donnerstag, 10 Uhr, Eintritt frei! 3532 Peygarten-Ottenstein 70, +43 (0) 2826 420-215, www.evn.at